

<b>18358T-L</b>	<b>18359T-L</b>	<b>18360T-L</b>	<b>18361T-L</b>	<b>15990T-L</b>	<b>随心雨花洒</b>
<b>15991T-L</b>	<b>15992T-L</b>	<b>15993T-L</b>	<b>15994T-L</b>	<b>99888T-L</b>	<b>随心雨花洒</b>

### 安装之前

所有的资料是按最新出版的产品资料编写而成。科勒公司保留任何时候不经通知即可改变产品特性、包装或产品可供类型的权利。

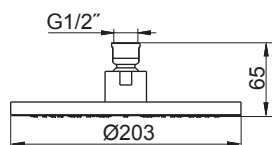
说明书包括重要的安装、保养及清洁方面的内容，请把这些资料交给用户阅读。

#### 注意事项：

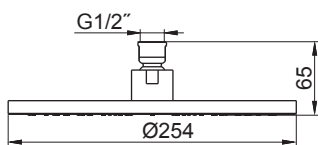
1. 一定要先彻底冲洗供水管以清除管道中的杂质。
2. 推荐工作压力：2~5bar。
3. 花洒最高工作压力：0.5MPa(5bar)。水压超过0.5MPa(5bar)须安装减压阀。花洒最高工作温度及环境温度：60°C。请特别注意花洒同花洒连接的臂管须远离浴霸，否则可能损坏花洒及其密封件，甚至对使用者造成伤害。

### 安装尺寸

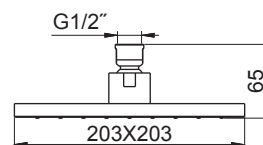
**18358T-L**



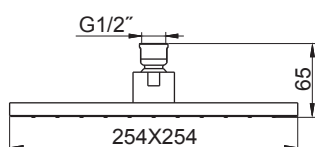
**18359T-L**



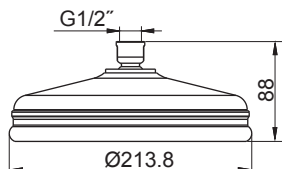
**18360T-L**



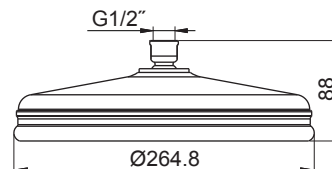
**18361T-L**



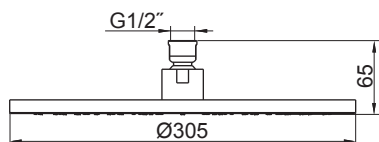
**15990T-L**



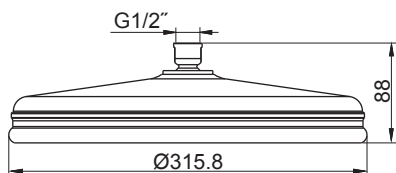
**15991T-L**



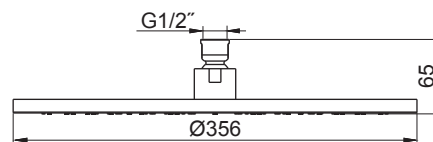
**15992T-L**



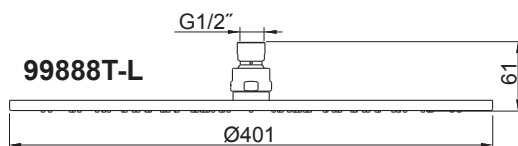
**15993T-L**



**15994T-L**



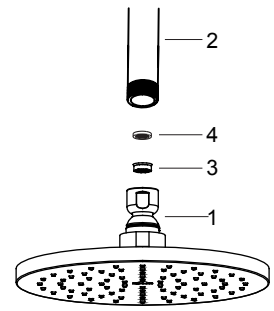
**99888T-L**



## 安装步骤

装花洒头(1)之前，先打开水源冲洗掉杂质。在花洒臂(2，客户自备)螺纹上缠绕足以密封的密封胶带或涂合适的密封胶，将花洒头旋到花洒臂上。

在装花洒头之前可根据需要安装限流器(3)。先取出垫片(4)，按图示方向放入限流器，再装回垫片。

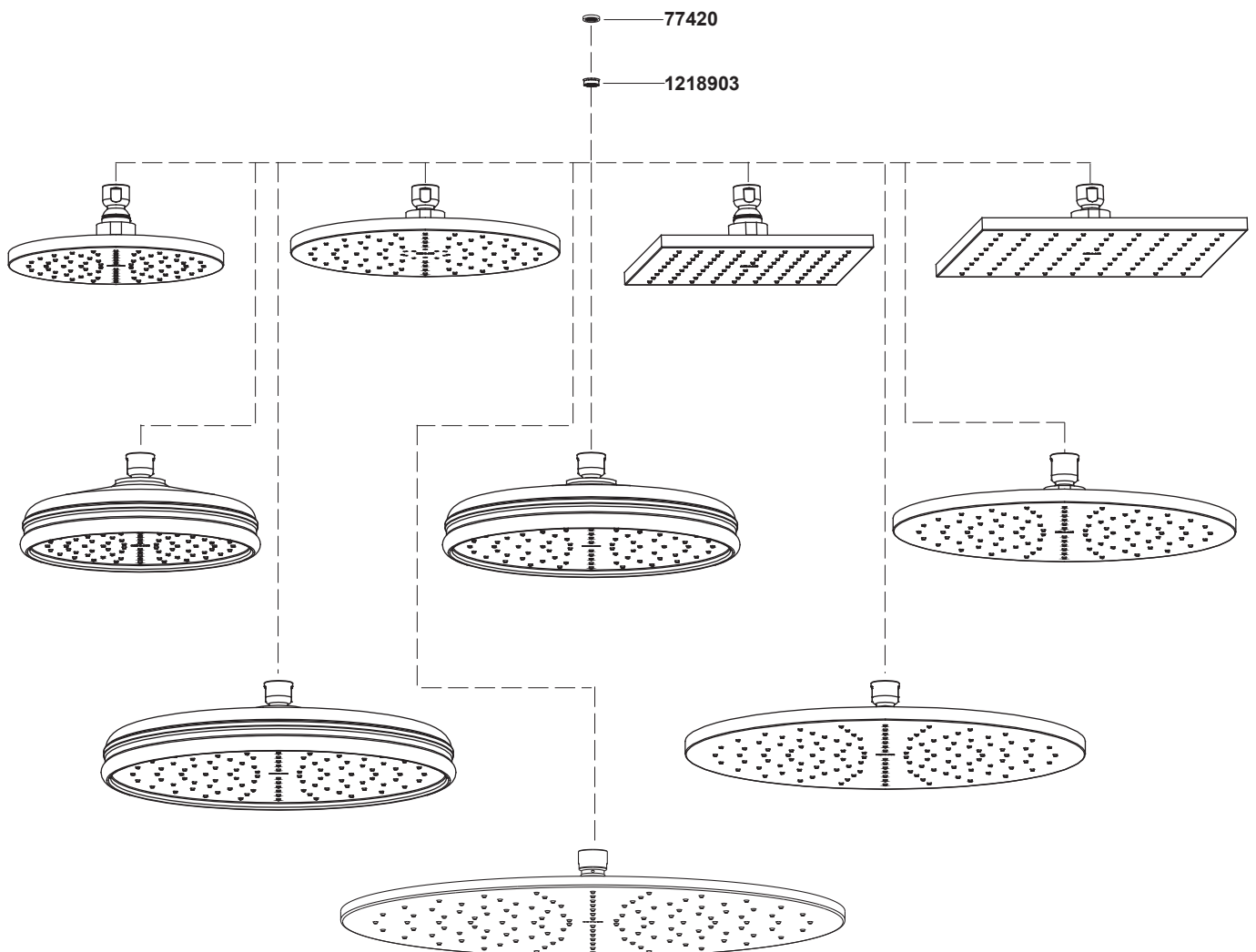


## 清洗说明

适用于所有加工处理过的表面：以中性肥皂水清洗镀层表面，再以干净的软布彻底擦干整个表面，有许多清洁剂，比如氨水、去污粉及洁厕灵等，会对电镀表面造成伤害，切忌使用。

有磨损性的清洁用具或清洁剂也不可用于科勒牌的水龙头及其配件上。

## 服务零件图



\*\*订购时请说明颜色编号